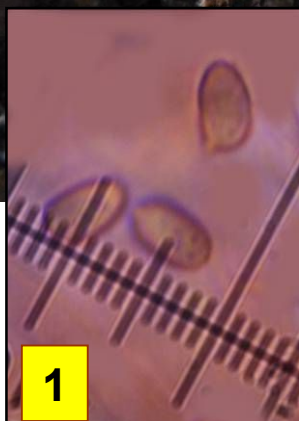


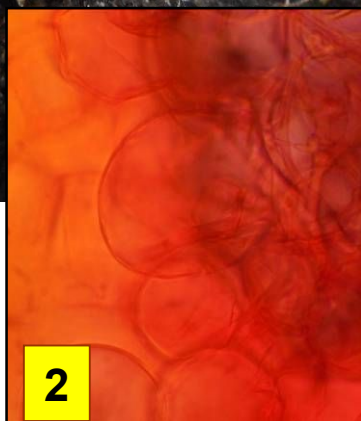
# ► *Melanophyllum haematospermum*

304

(Bull.) Kreisel



1



2



Lieux  
frais

1 : Spores 4,5-7 x 2,5-5,5  $\mu\text{m}$ , elliptiques, à paroi très finement ponctuée; sporée vert olive puis brun-rouge en séchant.

2 : Revêtement piléique à sphérocytes x 25-50  $\mu\text{m}$ .



Feuillus

Chapeau 1-4 cm, hémisphérique puis submamelonné, poudré floconneux, brun foncé terne, gris brunâtre puis beige sale, pâlistant. Marge souvent à larges lambeaux vélaire dans la jeunesse. Lames rouge assez vif puis brun-rouge pourpré, parfois sombres avec l'âge.

A l'envers d'une branche morte terreuse.

Combe Saint-Martin, maille 3023D14, le 28 septembre 2016.



Peu  
fréquent

► *M. haematospermum* est une espèce remarquable par ses lames rouge intense, par la surface granuleuse-farineuse du chapeau et du pied, enfin par la couleur de la sporée vert olive au début puis brun rouge en séchant.